

Schnellhilfe mit dem GANAG QuickSupportGuide

Inhaltsverzeichnis

1. HighSpeed Wireless Internet Access bei Windows XP (SP2) oder Windows 2000
2. Versenden von E-Mails unter Microsoft Outlook 2002
3. Hotlines

1. HighSpeed Wireless Internet Access bei Windows XP (SP2) oder Windows 2000

Sollte die GANAG Portalseite trotz Eingabe einer gültigen Internetseite (Achtung! Ungültige Seiten sind „about:blank“, Intranetseiten und die Webseiten von GANAG, O₂ und Vodafone) nicht erscheinen, überprüfen Sie bitte folgende Einstellungen oder wenden sich an die GANAG Hotline:

1.1. Systemvoraussetzung

Für die WLAN Nutzung: Ihr Notebook benötigt entweder

- eine PCMCIA oder integrierte **WLAN Funkkarte** Standard IEEE802.11b / g
→ folgen Sie den Anweisungen ab **Punkt 1.2.**
oder alternativ
- einen wireless **Ethernet Client Adapter** (T-316) und eine Ethernet Netzwerkkarte
→ folgen Sie den Anweisungen ab **Punkt 1.3.**

Die Hotelrezeption am GANAG HotSpot stellt Ihnen bei Bedarf eine GANAG Funkkarte oder einen GANAG Ethernet Adapter kostenlos zur Verfügung.

Für die WiredHsIA Nutzung: Ihr Notebook benötigt

- ein **CAT5 Patch Kabel** und eine Ethernet Netzwerkkarte
→ folgen Sie den Anweisungen ab **Punkt 1.3.**

Die Hotelrezeption am GANAG HotSpot stellt Ihnen bei Bedarf ein Patch Kabel kostenlos zur Verfügung.

1.2. WLAN Einstellungen

Bei **Windows XP (SP2):**

Klicken Sie mit der rechten Maustaste auf das WLAN-Symbol in der Taskleiste rechts unten

→ <Verfügbare drahtlose Netzwerke anzeigen>

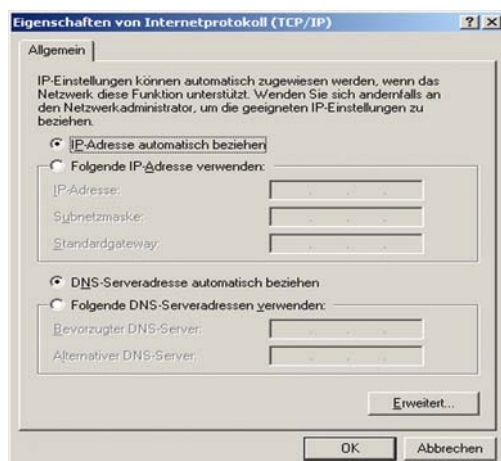
→ Wählen Sie <HotelAir> und klicken Sie auf <Verbinden>

→ Ein Warnhinweis erscheint, dass das Netz unsicher ist. Klicken Sie auf <Trotzdem verbinden>.

Bei **Windows 2000:**

Scannen Sie mit Ihrem Client Manager, sofern das Programm installiert ist, die verfügbaren Netze und wählen Sie „HotelAir“ aus oder tragen Sie bei Ihrer WLAN Karte im Feld Netzwerkname (SSID) „HotelAir“ ein.

→ Stellen Sie bei Ihrer WLAN Karte sicher, dass die WEP Verschlüsselung deaktiviert ist.



1.3. TCP/IP Einstellungen

Bei **Windows 2000 / XP:**

Wählen Sie <Start>

→ <Einstellungen>

→ <Systemsteuerung>

→ <Netzwerk- und DFÜ-Verbindungen>

→ Klicken Sie mit der rechten Maustaste auf die Netzwerkverbindung Ihrer **WLAN Funkkarte** (Name variiert je nach Modell) oder alternativ auf <LAN-Verbindung> Ihrer Ethernet Netzwerkkarte (bei Zugang über wireless **Ethernet Client Adapter** oder **CAT5 Patch Kabel**)

→ <Eigenschaften>

→ Doppelklicken auf <Internetprotokoll (TCP/IP)>

→ Wählen Sie <IP-Adresse automatisch beziehen> und <DNS-Serveradresse automatisch beziehen>

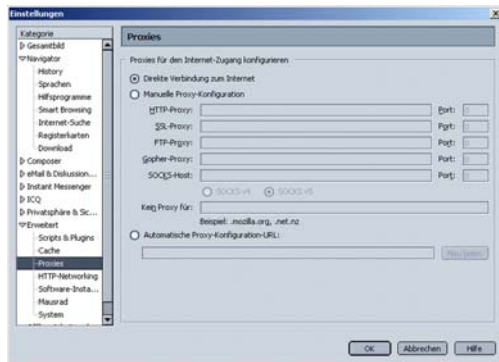
→ Bestätigen Sie mit <OK>.



1.4. Browser Einstellungen

Bei **Microsoft Internet Explorer**:

- Wählen Sie <Extras>
- <Internetoptionen>
- Klicken Sie auf die Registerkarte <Verbindungen>
- Klicken Sie auf <keine Verbindung wählen>
- Klicken Sie weiter in der Sektion LAN Einstellungen auf den Button <Einstellungen>
- Deaktivieren Sie alle Felder
- Bestätigen Sie mit <OK>.

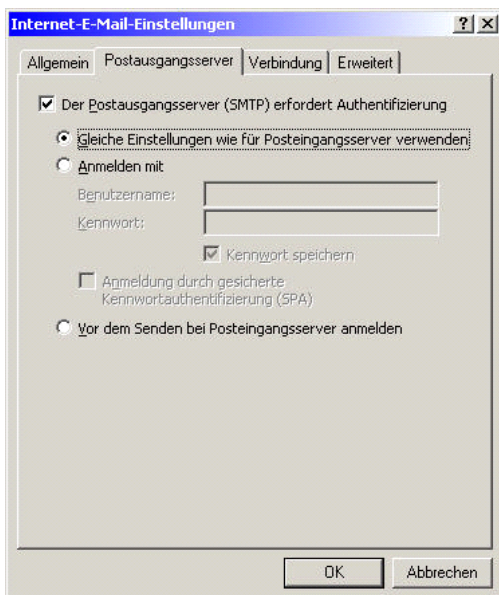


Bei **Netscape Communicator**:

- Wählen Sie <Bearbeiten>
- <Einstellungen>
- <Erweitert>
- Klicken Sie auf <Proxies>
- Aktivieren Sie <Direkte Verbindung zum Internet>
- Bestätigen Sie mit <OK>.

2. Versenden von E-Mails unter Microsoft Outlook 2002

Sollten Sie E-Mails zwar empfangen, nicht aber versenden können, überprüfen Sie bitte die Einstellungen zur Authentifizierung des SMTP-Servers in Ihrem E-Mail Programm. Hierzu benötigen Sie den Namen des SMTP Relay Servers Ihres Mail Account (zu erfragen bei Ihrer IT-Abteilung oder Ihrem E-Mail Provider).



Bei **Microsoft Outlook 2002**:

- Wählen Sie <Extras>
- <E-Mail-Konten>
- Klicken Sie auf <Vorhandene E-Mail-Konten anzeigen oder bearbeiten>
- Klicken Sie auf den Button <Weiter>
- Markieren Sie Ihr E-Mail-Konto und klicken auf den Button „Ändern...“
- Überprüfen Sie im Feld Postausgangsserver (SMTP) den eingetragenen Namen des SMTP Relay Servers auf Richtigkeit gemäß Angabe des E-Mail Providers
- Klicken Sie auf den Button <Weitere Einstellungen...>
- Klicken Sie auf die Registerkarte <Postausgangsserver>
- Aktivieren Sie <Der Postausgangsserver (SMTP) erfordert Authentifizierung> und <Gleiche Einstellungen wie für Posteingangsserver verwenden>
- Bestätigen Sie mit <OK>.
- Klicken Sie auf den Button <Weiter> und abschließend auf den Button <Fertig stellen>



3. Hotlines



Die Hotlines stehen untereinander in Kontakt und leiten Anfragen auch gerne weiter.

Hotline	GANAG Hotline	O ₂ Hotline	Vodafone Hotline
Telefonnummer	+49 (0) 180 5 70 22 88 ¹	+49 (0) 180 5 01 09 07 ¹	0800 172 95 26 ³
Mailadresse	support@GANAG.com	businessdatacare@o2.com	
Verfügbarkeit	7 Tage 24 Stunden	7 Tage 8 – 2 Uhr	7 Tage 24 Stunden
Support bei	<ul style="list-style-type: none"> ▪ technischen Fragestellungen (z.B. keine GANAG Portalseite) ▪ allgemeinen Reklamationen zu WLAN (z.B. Verbindungsunterbrechung) ▪ spezifischen Fragen ² zu GANAG Zugängen 	<ul style="list-style-type: none"> ▪ spezifischen Fragen ² zu Zugängen über <ul style="list-style-type: none"> ○ O₂ Voucher ○ O₂ Mobilfunkrechnung ○ Kreditkarte ○ Debitel Mobilfunkrechnung 	<ul style="list-style-type: none"> ▪ spezifischen Fragen ² zu Zugängen über Vodafone Mobilfunkrechnung

¹ 0,12 € / min aus dem deutschen Festnetz

² z.B. Fehlermeldung auf der Startseite des jeweiligen Partners, Stornierungen und Reklamationen zu den jeweiligen Zugängen

³ gültig in Deutschland